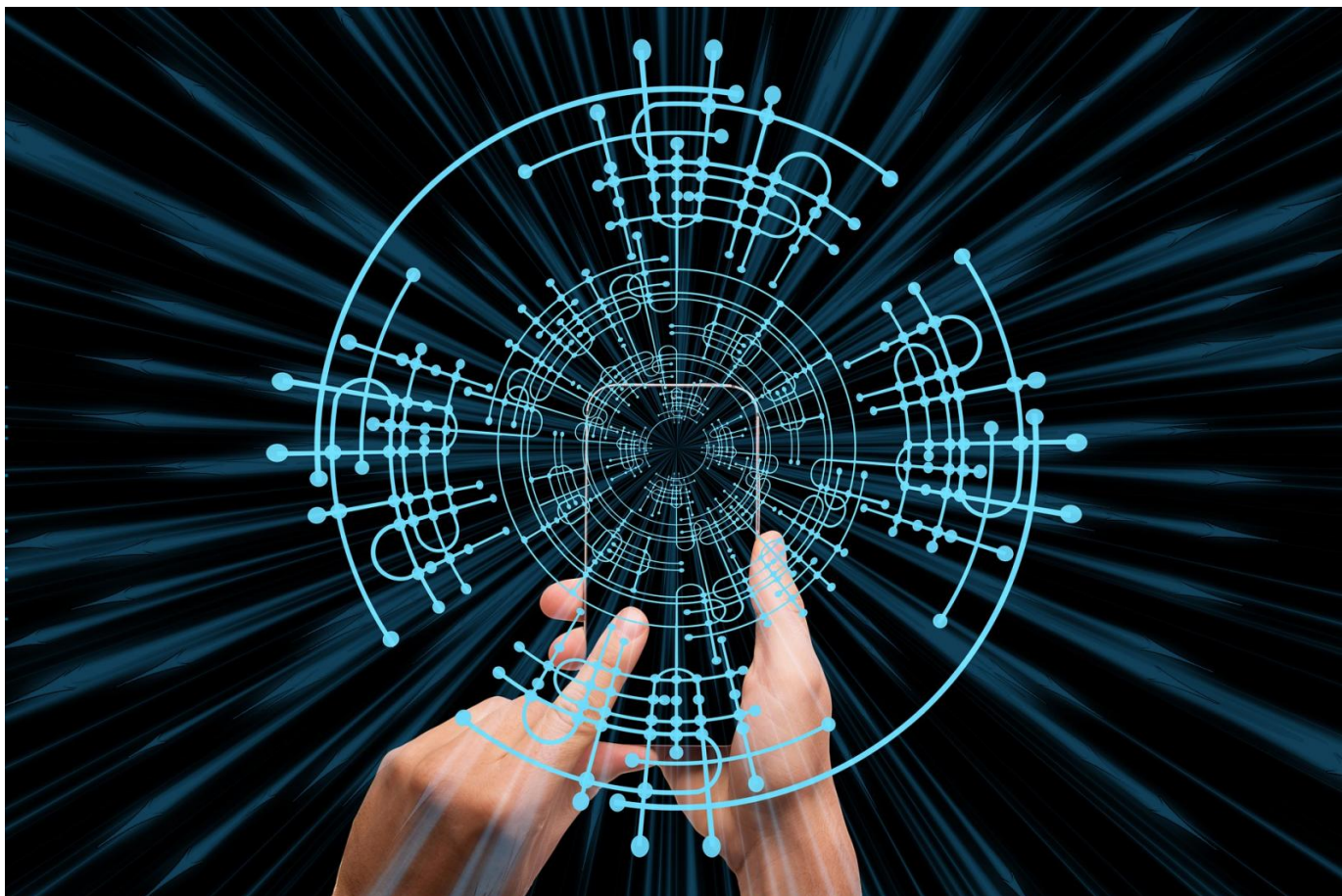


Nowy portal e-usług w geodezji i kartografii

Miasto

22.10.2021 g. 13:30



Miasto Opole razem z jednostkami samorządu terytorialnego województwa opolskiego szczebla wojewódzkiego i powiatowego, odpowiedzialnych za realizację zadań publicznych z dziedziny geodezji i kartografii, uruchomiło portal pod nazwą Centrum Usług Wspólnych.

Cyfrowa rewolucja w geodezji i kartografii

Projekt pn. „e-usługi cyfrowych
zasobów geodezyjnych i kartograficznych
województwa opolskiego”

CUW daje możliwość skorzystania z wybranych **e-usług** osobom fizycznym, przedsiębiorcom i administracji online.

Masz **możliwość analizowania** różnych rodzajów map, sprawdzenia szczegółów interesujących obiektów, zapoznania się z **ofertą usług powiatowych i wojewódzkich** z zakresu geodezji i kartografii województwa opolskiego, a także **zamówienia danych z urzędów** i odebrania ich **bez wychodzenia z domu**.

Lider projektu: Powiat Opolski

Partnerzy: Województwo Opolskie, Miasto Opole, Powiat Brzeski, Powiat Głubczycki, Powiat Kędzierzyński - Kozielecki, Powiat Kluczborski, Powiat Krapkowicki, Powiat Namysłowski, Powiat Nyski, Powiat Oleski, Powiat Prudnicki, Powiat Strzelecki

Projekt współfinansowany ze środków Europejskiego Funduszu Rozwoju Regionalnego w ramach Regionalnego Programu Operacyjnego Województwa Opolskiego na lata 2014-2020, Oś Priorytetowa: X Inwestycje w infrastrukturę społeczną, Działanie 10.03. E-usługi

Nr umowy o dofinansowanie: RPOP.10.03.00-16-0012/17-00

**ZŁATWISZ
SPRAWĘ
BEZ WYCHODZENIA
Z DOMU!**

ZALOGUJ SIĘ Centrum Usług Wspólnych:
<https://cuw.mapy.opolskie.pl>



Portal umożliwia skorzystanie w sposób ujednoczony z zaawansowanych e-usług z dziedziny geodezji i kartografii osobom fizycznym, przedsiębiorcom i administracji online pod adresem: www.cuw.mapy.opolskie.pl - online kupisz mapę i nie tylko.

Przy pomocy portalu jest możliwość analizowania różnych rodzajów map, sprawdzenia szczegółów interesujących obiektów, zapoznania się z ofertą usług powiatowych i wojewódzkich z zakresu geodezji oraz kartografii województwa opolskiego, a także zamówienia danych z urzędów i odebrania ich bez wychodzenia z domu.

Zachęcamy do korzystania z portalu.

Plakat w załączeniu.

Załączniki

[Plakat](#)

Dane kontaktowe

Wydział Geodezji i Kartografii

Pl. Wolności 7-8

45-018 Opole

Lokalizacja

Tagi
e-usługi
geodezja
kartografia